

DEWALT®

XR FLEX VOLT

POTENZA DEL FILO LIBERTÀ DELLA BATTERIA



Gnutti Bortolo srl

Il professionista della distribuzione industriale

**ASSORTIMENTO
ELETTROUTENSILI
A FAVOLOSI PREZZI
PROMOZIONALI**

54V
**ESCLUSIVA
MONDIALE!**

Gnutti Bortolo Srl DISTRIBUZIONE INDUSTRIALE dal 1937

Via Monsuello 34 - 25065 Lumezzane - Brescia

Tel.0308926200 Fax. 0308926211

Email. info@gnuttibortolo.com

www.gnuttibortolo.com

UTENSILI ELETTRICI - GNUTTIBORTOLO & DEWALT					
Novità - Assortimento - Promozioni					
Categoria	Sottocategoria	Pag.	Art.		
Smerigliatrici e levigatrici	Smerigliatrici angolari	2	92411		
		2	92415		
		3	92420		
		3	92423		
		3	92425		
		4	92430		
		4	92432		
		4	92434		
		5	92474		
		5	92477		
			Levigatrici orbitali	6	92521
				6	92529
			Utensili Multifunzione	7	92725
Troncatrici, seghetti e lime	Troncatrici	8	92810		
		8	92814		
		9	92835		
	Seghetti	10	92853		
		10	92855		
		11	92857		
		12	92865		
		Cesoie	12	92873	
	Avvitatori e trapani	Avvitatori a batteria	12	93030	
			13	93037	
Avvitatori a impulsi		13	93055		
		Trapani a batteria	14	93057	
14			93070		
15			93076		
			15	93082	
Trapani a percussione a batteria		16	93132		
		17	93132		
		18	93134		
		21	93166		
		21	93198		
Trapani rotativi		22	93265		
		22	93267		
		23	93287		
	Accessori per trapani - Cesoia	23	93420		
Utensili elettrici	Accessori per avvitatori - Adattatore	23	93740		
Martelli elettropneumatici	Tassellatori a batteria	24	93802		
		24	93805		
		25	93823		
		25	93825		
		25	93825		
Accessori	Accessori per trapani e avvitatori	26	11205		
		26	11840		
		26	11842		
		26	11850		
		26	16660		
		26	93591		
		26	93594		
Utensili elettrici	Pistole Termiche	27	94213		
	Soffiatori	27	94222		
	Aspiratori	27	94233		
	Torçe	28	94445		
	Valigette porta utensili	28	81600		
		28	81601		
Accessori	Batterie	29	94455		

PROMOZIONI E OMAGGI VALIDI FINO AD ESAURIMENTO SCORTE!!!!

Smerigliatrici e levigatrici - Smerigliatrici angolari

Smerigliatrice angolare 115mm DWE4056

Art.92411



Descrizione:

Smerigliatrice angolare DeWalt DWE4056 per dischi da mm 115, 800 W, compatta per le applicazioni in spazi ridotti. VERSIONE ECONOMICA. Velocità 11800 giri/min con partenza graduale, interruttore "No volt" per evitare accensioni accidentali, possibilità di utilizzo con accensione continua, blocco dell'albero con sostituzione rapida degli accessori, spazzole autoespellenti. Dotazione: protezione ad aggancio rapido, impugnatura laterale orientabile antivibrazione, flangia e controflangia, chiave di servizio.

PROMO
€. 63,00

Art. 92411080		
DESCRIZIONE DESCRIPTION	UNITA' UNIT	MISURA SIZE
tipo kind	DWE4056	
max. diametro del disco max. disc diameter	mm	115
voltaggio voltage	V	230
potenza assorbita power input	W	800
velocità a vuoto no load speed	giri/min rpm	11800
filetto dell'alberino spindle thread		M14
rumorosità noise level	dB(A)	91 ± 3
livello sonoro sound level	dB(A)	101 ± 3
vibrazioni mano/braccio [smerigliatura] hand/arm vibration [grinding]	m/s ²	9,4 ± 1,5
vibrazioni mano/braccio [levigatura] hand/arm vibration [sandig]	m/s ²	7,5 ± 1,5
lunghezza length	mm	270
altezza height	mm	80
peso weight	Kg	1,8

Smerigliatrice angolare 115mm DWE4206, 1010W - NO-VOLT

Art.92415



Descrizione:

Smerigliatrice angolare DeWalt 115MM 1010W - NO-VOLT. Interruttore No Volt capace di prevenire partenze accidentali quando viene armata la macchina. Possibilità di utilizzo con accensione

continua.

Partenza lenta per migliorare il controllo e la sicurezza.

Innovativo design del portaspazzole garantisce la massima protezione dell'indotto. Motore ad alta potenza protetto dalle abrasioni. Corpo arrotondato e compatto con ridotto diametro per una comoda ed ergonomica impugnatura per un maggior comfort d'uso. La scatola ingranaggi compatta consente agevolmente l'accesso in aree ristrette. Impugnatura laterale anti-vibrazione.

Flangia Antiblocco, evita l'eccessivo serraggio della flangia e facilita la sostituzione del disco. Regolazione della protezione del disco senza attrezzi, per un cambio rapido garantendo nel contempo la protezione. Avvolgimento dello statore completamente ricoperto da resina isolante per allungare la vita dell'utensile.

Spazzole del motore autoespellenti proteggono da danneggiamenti a garanzia di una miglior durata del motore.

Pulsante di blocco dell'albero laterale offre la massima protezione quando si utilizza in spazi limitati.

DOTAZIONE: Protezione disco ad attacco rapido, Impugnatura laterale antivibrazione orientabile, Flangia e contro flangia, Chiave di servizio.

PROMO
€.99,00

Art. 92415100		
DESCRIZIONE DESCRIPTION	UNITA' UNIT	MISURA SIZE
tipo kind	DWE4206	
max. diametro del disco max. disc diameter	mm	115
voltaggio voltage	V	230
potenza assorbita power input	W	1010
velocità a vuoto no load speed	giri/min rpm	11000
filetto dell'alberino spindle thread		M14
pressione suono sound pressure	dB(A)	89 ± 3
potenza suono sound power	dB(A)	100 ± 3
vibrazioni mano/braccio [smerigliatura] hand/arm vibration [grinding]	m/s ²	7,8 ± 2,5
vibrazioni mano/braccio [levigatura] hand/arm vibration [sandig]	m/s ²	2,5 ± 1,5
lunghezza length	mm	285
altezza height	mm	80
peso weight	Kg	2,1

Smerigliatrici e levigatrici - Smerigliatrici angolari

Smerigliatrice angolare DCG405NR mm125 18V

Art.92420



Descrizione:

Smerigliatrice angolare DeWalt DCG405NR per dischi da 125mm, 18V. Freno motore elettronico per una riduzione dei tempi di stop del disco. Corpo macchina leggero, compatto e perfettamente bilanciato. Il filtro per l'aria in ingresso garantisce maggiore affidabilità e vita utile. Protezione disco ad attacco rapido. La scatola ingranaggi in metallo permette di disperdere il calore massimizzando la vita dell'utensile.

Art.92420 €. 258,00 SC.15%

Smerigliatrice DCG405NR In Promozione
Acquistata con lo Starter Kit DCB115P3 vd. pag. 29

Smerigliatrice angolare 125mm DCG405P2, 18V 5AH

Art.92423



Descrizione:

Smerigliatrice angolare DeWalt 125MM 18V 5Ah. Il motore BRUSHLESS e le batteria ad alta capacità consentono di lavorare su applicazioni di maggiore durata e intensità. Freno motore elettronico per una riduzione dei tempi di stop del disco.

Corpo macchina leggero, compatto e perfettamente bilanciato. Il filtro

per l'aria in ingresso garantisce maggiore affidabilità e vita utile. Protezione disco ad attacco rapido. Impugnatura laterale a 2 posizioni per un'impugnatura più agevole ed un maggior controllo dell'utensile. La scatola ingranaggi in metallo permette di disperdere il calore massimizzando la vita dell'utensile. Dotazione: Impugnatura laterale, Cuffia di protezione, Chiave di servizio, Caricabatterie universale, 2 batterie XR 18V Litio, valigetta TSTAK.

Art. 92423		
DESCRIZIONE DESCRIPTION	UNITA' UNIT	MISURA SIZE
tipo kind	DCG405P2	
voltaggio voltage	V	18
batteria Li battery Li	Ah	5
velocità a vuoto no load speed	giri/min rpm	9000
max. diametro del disco max. disc diameter	mm	125
vibrazioni vibration	m/s ²	4,4
peso weight	Kg	2,6

PROMO
€.439,00

Smerigliatrice angolare 125 mm DCG412N, 18V XR LITIO

Art.92425



Descrizione:

Smerigliatrice angolare DeWalt 125MM 18V. La smerigliatrice è dotata di soluzioni di elevata qualità per garantirne una vita utile estrema. Il blocco dell'albero permette all'utilizzatore di cambiare i dischi facilmente e velocemente. Interruttore con blocco in posizione ON per tagli continui. Protezione lama ad attacco rapido. Impugnatura laterale a 2 posizioni per un'impugnatura più agevole ed un maggior controllo dell'utensile. La scatola ingranaggi in metallo permette di disperdere il calore massimizzando la vita dell'utensile. DOTAZIONE: Impugnatura laterale, Cuffia di protezione, Chiave di servizio, Valigetta.

Art.92425 €. 272,00 SC.15%

Smerigliatrice DCG412N In Promozione
con il Trapano DCD996 XRP vd. pag. 19

Smerigliatrici e levigatrici - Smerigliatrici angolari

Smerigliatrice DWE4357 mm125 1700W 2200-10500giri NoVolt

Art.92430



Descrizione:

Smerigliatrice angolare DeWalt DWE4357 per dischi da mm 125, 1700 W, compatta per le applicazioni in spazi ridotti. L'innovativo motore BRUSHLESS garantisce un incremento della potenza fino al 15% in più ed una vita utile fino a 5 volte superiore rispetto alla versione con spazzole. Freno elettronico, blocca rapidamente il disco quando viene spenta la macchina. Frizione elettronica, riduce il rischio di contraccolpo in caso di blocco del disco nel material su cui si opera. Dotazione: protezione ad aggancio rapido, impugnatura laterale orientabile antivibrazione, flangia e controflangia, chiave di servizio.

PROMO
€ .199,00

Smerigliatrice DWE4347 mm125 1700W 10500giri NoVolt

Art.92432



Descrizione:

Smerigliatrice angolare DeWalt DWE4347 per dischi da 125 mm, 1700 W, con dimensioni compatte per le applicazioni in spazi ridotti.

Velocità 10500 giri/min, blocco dell'albero, spazzole facilmente accessibili.

Dotazione: protezione ad aggancio rapido, impugnatura laterale orientabile, flangia e contro flangia, chiave di servizio.

L'innovativo motore BRUSHLESS (senza spazzole) sviluppa una potenza di 1700W; garantisce un incremento della potenza fino al 15% in più ed una vita utile fino a 5 volte superiore rispetto alla versione con spazzole.

Freno elettronico, blocca rapidamente il disco quando viene spenta la macchina. Frizione elettronica, riduce il rischio di contraccolpo in caso di blocco del disco nel material su cui si opera. Una rete copre le fessure d'aspirazione dell'aria per impedire l'ingresso delle polveri all'interno della smerigliatrice

Interruttore "No volt" evita che l'utensile si avvii accidentalmente.

Protezione dal sovraccarico, previene il surriscaldamento della macchina spegnendola fino al raffreddamento. Ghiera di protezione ad aggancio rapido per una facile e comoda sistemazione. Scatola ingranaggi compatta per un agevole accesso negli spazi ristretti.

PROMO
€ .189,00

Smerigliatrice DWE4237 mm125 1400W 11500giri NoVolt

Art.92434



Descrizione:

Smerigliatrice angolare DeWalt DWe4237 per dischi da 125 mm, 1400 W, con dimensioni compatte per le applicazioni in spazi ridotti.

Velocità 11500 giri/min, blocco dell'albero, spazzole facilmente accessibili.

Dotazione: protezione ad aggancio rapido, impugnatura laterale orientabile, flangia, chiave di servizio.

PROMO
€ . 99,00

Smerigliatrici e levigatrici - Smerigliatrici angolari

Smerigliatrice DWE492 mm230 2200W 6600giri

Art.92474



Descrizione:

Smerigliatrice angolare DeWalt DWE492 per dischi da mm 230, 2200 W. Velocità 6600 giri/min, blocco dell'albero con la sostituzione rapida degli accessori, spazzole facilmente accessibili. Dotazione: protezione ad aggancio rapido, impugnatura laterale orientabile, flangia e controflangia, chiave di servizio.

PROMO
€. 109,00

Art. 92474200		
DESCRIZIONE DESCRIPTION	UNITA' UNIT	MISURA SIZE
tipo kind	DWE492	
voltaggio voltage	V	230
potenza assorbita power input	W	2200
velocità a vuoto no load speed	giri/min rpm	6600
max. diametro del disco max. disc diameter	mm	230
filetto dell'alberino spindle thread		M14
pressione suono sound pressure	dB(A)	92 ± 3
potenza suono sound power	dB(A)	103 ± 3
vibrazioni mano/braccio [smerigliatura] hand/arm vibration [grinding]	m/s ²	7,5 ± 1,5
lunghezza length	mm	490
altezza height	mm	151
peso weight	Kg	5,2

Smerigliatrice DWE496 mm230 2600W 6500giri

Art.92477



Descrizione:

Nuova Smerigliatrice angolare DeWalt DWE496-QS mm230 2600W 6500giri

Dotazione: Protezione disco ad attacco rapido, Impugnatura laterale, Flangia e controflangia, Chiave di servizio.

PROMO
€. 189,00



Smerigliatrici e levigatrici - Levigatrici orbitali

Levigatrice roto-orbitale 125 mm DWE6423, 280 W

Art.92521



Descrizione:
Levigatrice roto-orbitale DeWalt DWE6423 per dischi da mm 125, 280 W, con basso livello di vibrazioni. Velocità variabile a controllo elettronico 8000 - 12000 orbite/min con partenza graduale, disco di carta abrasiva con attacco a velcro, impugnatura in gomma. Dotazione: sacchetto raccogli polvere.

PROMO
€. 124,00

Art. 92521125		
DESCRIZIONE DESCRIPTION	UNITA' UNIT	MISURA SIZE
tipo kind	DWE6423	
diametro del foglio paper diameter	mm	125
voltaggio voltage	V	230
potenza assorbita power input	W	280
potenza resa power output	W	120
orbite al minuto orbits per minute	giri/min rpm	8000-12000
formato dell' orbita orbit size	mm	2,6
pressione suono sound pressure	dB(A)	80 ± 3
potenza suono sound power	dB(A)	91 ± 3
vibrazioni mano/braccio hand/arm vibration	m/s ²	2,5 ± 1,5
lunghezza length	mm	170
altezza height	mm	140
peso weight	Kg	1,28

Levigatrice orbitale 1/4 di foglio DWE6411, 230 W + CON4011

Art.92529



Descrizione:
Levigatrice orbitale DeWalt DWE6411 con piastra a 1/4 di foglio, 230 W, con basso livello di vibrazioni. Velocità 14000 orbite/min, foglio di carta abrasiva con attacco a velcro, impugnatura in gomma. Dotazione: sacchetto raccogli polvere, adattatore per aspirazione, spatola lunga per persiane CON4011.

Art.92429 €. 165,00 SC.15%

Art. 92529641		
DESCRIZIONE DESCRIPTION	UNITA' UNIT	MISURA SIZE
tipo kind	DWE6411	
voltaggio voltage	V	230
potenza assorbita power input	W	230
potenza resa power output	W	120
orbite al minuto orbits per minute	n°/min	14000
formato dell' orbita orbit size	mm	1,6
dimensione del foglio paper size	mm	140x115
dimensione del tampone pad size	mm	108x115
pressione suono sound pressure	dB(A)	82 ± 3
potenza suono sound power	dB(A)	93 ± 3
vibrazioni mano/braccio hand/arm vibration	m/s ²	4 ± 1,5
lunghezza length	mm	160
altezza height	mm	135
peso weight	Kg	1,28

Smerigliatrici e levigatrici - Utensili multifunzione

Utensile multifunzione DWE315KT, 300 W

Art.92725



Descrizione:

Utensile multifunzione ad oscillazione DeWalt DWE315KT, 300 W, per tagliare, levigare, fresare, raspare, ecc., ogni tipo di legno anche con chiodi, cartongesso, materiali per edilizia, materiali plastici, metalli ferrosi e non, lamiere e profili, tappeti, cartone, gomme, ecc. Velocità variabile con controllo elettronico 0 - 22000 orbite/min, angolo di oscillazione 1,6°, aggancio rapido degli accessori, interruttore ergonomico con pulsante di blocco, luce LED.

Dotazione: lama per taglio legno e chiodi, lama per taglio veloce del legno, lama per taglio di precisione nel legno, lama semicircolare per legno, lama semicircolare per rimozione fughe, raspa rigida, platello per levigatura, 25 fogli di carta abrasiva di varie grane, adattatore universale per accessori di altre marche, chiavi a brugola da mm 3 e mm 5, adattatore per aspirazione, stop di profondità, guida per tagli rettilinei, T-STAK valigetta.

Art.92725 €. 260,00 SC.15%

Art. 92725200		
DESCRIZIONE DESCRIPTION	UNITA' UNIT	MISURA SIZE
tipo kind	DWE315KT	
voltaggio voltage	V	230
potenza resa power output	W	300
velocità a vuoto no load speed	orbite/min orbits/min	0-22000
angolo di oscillazione oscillation angle		1,6°
lunghezza length	mm	320
peso weight	Kg	1,475

RICAMBI / SPARE PARTS			
cod. code	IMMAGINE IMAGE	DESCRIZIONE DESCRIPTION	DIMENSIONI DIMENSIONS
92725207 DT20707		lama in titanio per metallo titanium blade for metal	mm 43x30
92725209 DT20709		lama semicircolare in titanio titanium semi-circle blade	mm 100

Troncatrici e seghetti - Troncatrici

Troncatrice DCS570NT mm184 18V

Art.92810



Descrizione:
Troncatrice Compatta DeWalt DCS570NT 18V, motore brushless.
Molto elevata profondità di taglio (max. 64 mm).
Buona visibilità durante il taglio data dalla luce LED.
Dotazione: impugnatura gommata, ampia sicurezza elettronica, freno a motore elettronico, interruttore di blocco, calotta protettiva in alluminio.

Art.92810 €. 326,00 SC.15%

Troncatrice DCS570NT

In Promozione con il Trapano **DCD996 XRP** vd. pag. 19
O In Promozione con Starter Kit **DCB115P3** vd. pag. 29

Troncatrice per metalli 355 mm D28710, 2200 W

Art.92814



Descrizione:
Troncatrice per metalli DeWalt D28710 per dischi da mm 355, 2200 W, con base in acciaio.
Velocità 3800 giri/min con partenza graduale, blocco dell'albero, spazzole facilmente accessibili, impugnatura orizzontale.
Dotazione: disco da taglio, chiave di servizio, dispositivo di aggancio/sgancio rapido del disco.

PROMO
€. 239,00

Art. 92814700		
DESCRIZIONE DESCRIPTION	UNITA' UNIT	MISURA SIZE
tipo kind	D28710	
voltaggio voltage	V	230
potenza assorbita power input	W	2200
potenza resa power output	W	1350
velocità a vuoto no load speed	giri/min rpm	3800
diametro del disco wheel diameter	mm	355
max. capacita' di taglio a 90° [profilo quadrato] max. cutting capacity at 90° [square profile]	mm	120x120
max. capacita' di taglio a 90° [profilo rettangolare] max. cutting capacity at 90° [rectangular profile]	mm	115x130
max. capacita' di taglio a 90° [profilo a L] max. cutting capacity at 90° [L-shape profile]	mm	137x137
max. capacita' di taglio a 90° [profilo circolare] max. cutting capacity at 90° [rounded profile]	mm	130
max. capacita' di taglio a 45° [profilo quadrato] max. cutting capacity at 45° [square profile]	mm	107x107
max. capacita' di taglio a 45° [profilo rettangolare] max. cutting capacity at 45° [rectangular profile]	mm	115x107
max. capacita' di taglio a 45° [profilo a L] max. cutting capacity at 45° [L-shape profile]	mm	115x115
max. capacita' di taglio a 45° [profilo circolare] max. cutting capacity at 45° [rounded profile]	mm	115
lunghezza length	mm	470
altezza height	mm	410
peso weight	Kg	17

Troncatrice DWE560 184 mm, 1350 W



PROMO
€. 149,00

Descrizione:

Troncatrice Compatta DeWalt DWE560, con sega circolare da mm 184, 1350 W, con capacità di taglio di mm 65 di profondità.

Velocità 5500 giri/min.

Guardia interna smussata per un migliore visibilità della linea di taglio.

Art.92835

Art. 92835560		
DESCRIZIONE DESCRIPTION	UNITA' UNIT	MISURA SIZE
<i>tipo</i> <i>kind</i>	DWE560	
<i>voltage</i> <i>voltage</i>	V	230
<i>potenza assorbita</i> <i>power input</i>	W	1350
<i>potenza resa</i> <i>power output</i>	W	850
<i>velocità a vuoto</i> <i>no load speed</i>	giri/min rpm	5500
<i>diámetro della sega</i> <i>saw diameter</i>	mm	184
<i>foro della sega</i> <i>saw hole</i>	mm	16
<i>max. inclinazione</i> <i>bevel capacity</i>		48°
<i>max. profondità' di taglio a 90°</i> <i>max. depth of cut at 90°</i>	mm	65
<i>max. profondità' di taglio a 45°</i> <i>max. depth of cut at 45°</i>	mm	42
<i>lunghezza</i> <i>length</i>	mm	286
<i>altezza</i> <i>height</i>	mm	226
<i>peso</i> <i>weight</i>	Kg	3,7

Troncatrici e segchetti - Seggetti

NUOVA SEGA UNIVERSALE DCS367NT 18V BRUSHLESS

Art.92853



Descrizione:
Sega universale DeWalt DCS367NT compatta e ergonomica. Corpo macchina perfettamente bilanciato. Orientamento lama in 4 posizioni. Cambio lama senza chiave. Luce LED per una perfetta illuminazione della superficie di taglio.

Motore Brushless.

Art.92853 €. 353,00 SC.15%

E' Possibile acquistare la **Sega DCS367NT In Promozione** Insieme con lo Starter Kit **DCB115P3** vd. pag. 29

Seghetto Alternativo DW341K, 550W

Art.92855



Descrizione:
Seghetto alternativo DeWalt DW341K con impugnatura a staffa, 550 W. Velocità variabile a controllo elettronico 0 - 3100 corse/min con partenza dolce, sistema rapido di cambio lama compatibile con lame dotate di qualunque attacco, movimento pendolare della lama regolabile in 4 posizioni. Dotazione: protezione anti-graffio, inserto anti-scheggia, adattatore per aspiratore, valigetta T-STAK.

PROMO
€.157,00

Art. 92855341		
DESCRIZIONE DESCRIPTION	UNITA' UNIT	MISURA SIZE
tipo kind	DW341K	
voltage voltage	V	230
potenza assorbita input power	W	550
potenza resa output power	W	350
corse al minuto strokes per minute	n°/min spm	0-3100
lunghezza della corsa stroke length	mm	26
inclinazione inclination		45°
max. capacita' di taglio [legno] max. cutting capacity [wood]	mm	85
max. capacita' di taglio [acciaio] max. cutting capacity [steel]	mm	10
max. capacita' di taglio [metalli non ferrosi] max. cutting capacity [non ferrous metals]	mm	20
pressione suono sound pressure	dB(A)	89 ± 3
potenza suono sound power	dB(A)	98 ± 6,6
vibrazioni mano/braccio [legno] hand/arm vibration [wood]	m/s ²	5,5 ± 1,6
vibrazioni mano/braccio [acciaio] hand/arm vibration [steel]	m/s ²	5,3 ± 1,5
lunghezza length	mm	230
altezza height	mm	200
peso weight	Kg	2

Troncatrici e segchetti - Segchetti

Seghetto Alternativo DCS334NT 400W 3200corse 18V

Art.92857



Descrizione:

Seghetto alternativo DCS334 a batteria al Litio da 18 V. per impieghi pesanti. Lunghezza Corsa 26mm. Taglio inclinato 45°. Max profondità di taglio [Legno] 135 mm [Metallo] 10 mm. Velocità 3200spm. Movimento pendolare della lama regolabile su 4 posizioni per trovare il compromesso ideale tra velocità ed accuratezza di taglio. Scarpa inclinabile a 45° gradi in entrambe i lati senza bisogno di attrezzi, con protezione anti graffio.

Art.92857 €. 300,00 SC.15%

E' Possibile acquistare il **Seghetto DCS334NT**
In Promozione con il Trapano DCD996 XRP vd. pag. 19
O In Promozione con Starter Kit DCB115P3 vd. pag. 29

Seghetto universale DW333KT, 701 W



Descrizione:

Seghetto alternativo DeWalt DW333KT con con impugnatura su corpo, 701 W. Velocità variabile a controllo elettronico 0 - 3100 corse/min con partenza dolce, sistema rapido di cambio lama compatibile con lame dotate di qualunque attacco, movimento pendolare della lama regolabile in 4 posizioni. Dotazione: protezione anti-graffio, inserto anti-scheggia, adattatore per aspiratore, valigetta T-STAK.

PROMO
€.209,00



Art.92857

Art. 92857333		
DESCRIZIONE DESCRIPTION	UNITA' UNIT	MISURA SIZE
tipo kind	DW333K	
voltage voltage	V	230
potenza assorbita input power	W	701
potenza resa output power	W	445
corse al minuto strokes per minute	n°/min spm	800-3100
lunghezza della corsa stroke length	mm	26
inclinazione inclination		45°
max. capacita' di taglio [legno] max. cutting capacity [wood]	mm	135
max. capacita' di taglio [acciaio] max. cutting capacity [steel]	mm	12
max. capacita' di taglio [metalli non ferrosi] max. cutting capacity [non ferrous metals]	mm	30
pressione suono sound pressure	dB(A)	86,5
potenza suono sound power	dB(A)	97,5
vibrazioni mano/braccio [legno] hand/arm vibration [wood]	m/s ²	7,6
vibrazioni mano/braccio [acciaio] hand/arm vibration [steel]	m/s ²	7,1
lunghezza length	mm	265
altezza height	mm	210
peso weight	Kg	2,8

Troncatrici e segchetti - Seggetti

ELETTROSEGA DCM565N cm30 18V XR

Art.92865



Descrizione:
Sega DCM565N a batteria, compatta, con motore Brushless per la massima efficienza e lunga durata. Fornita con una barra e catena Oregon, è caratterizzata da un sistema senza attrezzi per una maggiore semplicità di utilizzo e manutenzione ridotta alla lubrificazione automatica. Lunghezza barra: 30 cm
Capacità olio: 110 - 120 ml - Finestra livello olio.
Peso: 3.3 kg
Incertezza Potenza sonora: 96.5 dBA
Incertezza di pressione sonora: 76.5 dBA
mano/braccio ponderata vibrazione: 3.5 m/S2

PROMO
€.329,00

E' Possibile acquistare la **Sega DCM565N**
In Promozione con il Trapano DCD996 XRP vd. pag. 19
O In Promozione con Starter Kit DCB115P3 vd. pag. 29

Troncatrici e seggetti - Cesoi

Cesoi per metalli DCS491-N mm1,3 18V

Art.92873



Descrizione:
Cesoi per metalli DeWalt DCS491-N a batteria 18 V, 0-2450 colpi/min.
Per taglio lamiere fino ad uno spessore massimo di mm 1,0 su acciaio inox e mm 1,3 su ferro dolce e alluminio, no lamiere ondulate.
Fornita senza batteria e caricabatteria in scatola di cartone.

Art.92873100 €. 345,00

In Promozione con Starter Kit DCB115P3 vd. pag. 29

Avvitatori e trapani - Avvitatori a batteria

Avvitatore giroscopico DCF680G2 a batteria 7,2 V

Art.93030



Descrizione:
Avvitatore DeWalt DCF680G2 a batteria al Litio da 7,2 V per avvitature, utilizzabile in linea o a pistola.
Tecnologia giroscopica per cui il movimento del polso determina la partenza, la velocità di rotazione e il senso di marcia.
Velocità variabile e reversibile 0 - 430 giri/min, 15 regolazioni della coppia di serraggio, mandrino ad attacco rapido 1/4", luce al led, indicatore dello stato di carica.
Dotazione: caricabatteria da 40 min., 2 batterie al Litio e valigetta.

Art.93030 €. 162,00 SC.15%

Art. 93030720		
DESCRIZIONE DESCRIPTION	UNITA' UNIT	MISURA SIZE
tipo kind	DCF680G2	
voltaggio voltage	V	7,2
batteria Li battery Li	Ah	1,0
potenza resa power output	W	125
velocità a vuoto no load speed	giri/min rpm	0-430
attacco coupling	"	1/4
max. coppia di serraggio max. torque	Nm	4
lunghezza length	mm	165
		245
peso weight	Kg	0,5

Avvitatori e trapani - Avvitatori a batteria

Avvitatore DCF880NT a batteria 18 V



Descrizione:
Avvitatore ad impulsi DCF880M2 con attacco da 1/2" a batteria al XR Lito. Coppia massima 203 Nm, ingranaggi in metallo, luce al led.

Motore Brushless.

Art.93037

DESCRIZIONE DESCRIPTION	UNITA' UNIT	MISURA SIZE
tipo kind		DCF880N
voltage voltage	V	18
max coppia di torsione max torque	Nm	203
potenza resa power output	W	250
velocità a vuoto no load speed	giri/min rpm	0-2300
impulsi al minuto impacts per minute	n°/min	0-2700
attacco bit holder	"	1/2
max diametro bullone max bolt diameter		M16
vibrazioni mano/braccio-percussione hand/arm vibration-impact	m/s ²	11 ± 4,9
potenza sonora sound pressure	dB(A)	93 ± 3
pressione acustica sound power	dB(A)	104 ± 3
lunghezza length	mm	147
altezza height	mm	240
peso weight	Kg	1,62

Art.93037 € 260,00 SC.15%

Art.DCF880 2 BATT 5 AH € 389,00

E' Possibile acquistare il **Trapano Avvitatore DCF880NT** In Promozione con il **Trapano DCD996 XRP** vd. pag. 19

Avvitatori e trapani - Avvitatori a impulsi

Avvitatore DCF894P2 1/2" 447Nm 18V 5Ah



Descrizione:
Avvitatore ad impulsi a pistola Dewalt DCF894 con attacco quadro da 1/2" batteria al XR Lito 18 V, 5 Ah. Coppia massima 447 Nm, ingranaggi in metallo, luce al led.

Motore Brushless.

Art.93055

Art. 93055120		
DESCRIZIONE DESCRIPTION	UNITA' UNIT	MISURA SIZE
tipo kind		DCF894P2
coppia di serraggio torque	Nm	447
voltage voltage	V	18
capacità batteria Li-Ion battery capacity Li-Ion	Amp	5,0
impulsi blows	n/min	3100
attacco quadro square drive	"	1/2
pressione suono sound pressure	dB(A)	94 ± 3
potenza suono sound power	dB(A)	105 ± 3
lunghezza length	mm	178
peso weight	Kg	1,5

Art.93055 € 439,00

Trapano Avvitatore DCF894P2 In Promozione con Starter Kit **DCB115P3** vd. pag. 29

Avvitatori e trapani - Avvitatori a impulsi

Avvitatore DCF801D2 1/4" 163Nm 12V 2Ah

Art.93057



Descrizione:
Avvitatore ad impulsi DeWalt DCF801 1/4", 12V 2Ah.
Leggero e compatto permette di effettuare applicazioni anche in campi ristretti.
Motore Brushless senza spazzole garantisce consumi ridotti, durata maggiore della batteria e manutenzione azzerata.
Trasmissione in metallo, con Selettore a 3 impostazioni di velocità.
163Nm di coppia.
3 luci a LED con un'elevata intensità luminosa per lavorare senza problemi in qualsiasi condizione di illuminazione.

PROMO
€. 199,00

Art. 93057140		
DESCRIZIONE DESCRIPTION	UNITA' UNIT	MISURA SIZE
tipo kind	DCF801D2	
coppia di serraggio torque	Nm	163
voltaggio voltage	V	12
capacità batteria Li-Ion battery capacity Li-Ion	Amp	2,0
velocità speed	giri/min rpm	0- 1000/1500 /2600
attacco quadro square drive	"	1/4
lunghezza length	mm	125
peso weight	Kg	1,1



NUOVO Avvitatore DCD701D2 1/4" 12V 2,0Ah 2vel.

Art.93070



PROMO
€. 169,00

Art. 93070120		
DESCRIZIONE DESCRIPTION	UNITA' UNIT	MISURA SIZE
tipo kind		DCD701D2
voltaggio voltage	V	12
batteria Litio battery Litium	Amp	2,0
velocità a vuoto no load speed	giri/min rpm	0-425 0-1500
capacità mandrino cchuck capacity	mm	0 - 10
max. coppia di serraggio max. sustained torque	Nm	57
lunghezza length	mm	152
altezza height	mm	185
peso weight	Kg	1,2

Descrizione:
Trapano avvitatore ultra compatto DeWalt DCD701D2, 12 V, 2,0 Ah.
Le dimensioni ridotte permettono di effettuare applicazioni anche in campi ristretti.

Il motore BRUSHLESS senza spazzole garantisce consumi ridotti, durata maggiore della batteria e manutenzione azzerata.

Dotato di trasmissione in metallo, con selettore a 2 velocità meccaniche e 15 regolazioni di coppia che lo rendono uno strumento perfetto sia per operazioni di avvitatura che di foratura. Nonostante le dimensioni ridotte è in grado di erogare ben 57 Nm di coppia. Dotato di Luce a LED potente con un'elevata intensità luminosa per lavorare senza problemi in qualsiasi condizione di illuminazione.

**LA DIMENSIONE
INCONTRA
LA POTENZA**

TRAPANI ANGOLARI DCD740NT mm.10 18V DeWALT

Art.93076



Descrizione:
Trapano angolare DeWalt DCD740, 18V.

Il sistema da 18V garantisce l'utilizzo della stessa batteria anche su altri utensili di pari voltaggio, Con la Possibilità di inserire batterie 18V con voltaggio maggiore di 3.0Ah al LITIO XR!

Due velocità meccaniche - Mandrino autoserrante 1.0-10mm.
Impugnatura ergonomica per una presa corretta dell'utensile.
Inserti in gomma per un confort durante l'utilizzo prolungato.
Motore maggiorato con ben 360W di potenza resa.
Scatola ingranaggi in metallo in grado di garantire una vita superiore del prodotto. Luce LED per maggiore visibilità in fase di utilizzo.
La base dell'utensile presenta un gancio per cintura in metallo unito ad un porta inserti magnetico.
Max. capacità di foratura - [Legno] 28 mm
Max. capacità di foratura - [Metallo] 10 mm
Peso: 1.75 Kg

Art.93076 €. 280,00 SC.15%

E' Possibile acquistare il **Trapano Angolare DCD740NT**
In Promozione con il Trapano DCD996 XRP vd. pag. 19
O In Promozione con Starter Kit DCB115P3 vd. pag. 29

Trapano DCD777 a 2 velocità a batteria XR 18 V, 2 Ah

Art.93082180



PROMO
€.220,00

Descrizione:
Trapano compatto DeWalt DCD777 a batteria al XR Litio da 18 V, 2,0 Ah mod. D2T per avvitature e forature. 2 velocità variabili e reversibili, 16 regolazioni della coppia di serraggio, ingranaggi in metallo, mandrino autoserrante da 13 mm, luce al led.
Motore Brushless senza spazzole per una vita utile elevata, senza manutenzione e maggiore autonomia.
Dotazione: 2 batterie al XR Litio da 2,0 Ah, caricabatteria universale XR, gancio per cintura, portainseriti magnetico e valigetta T-STAK.

Art. 93082		
DESCRIZIONE DESCRIPTION	UNITA' UNIT	COD. 180
tipo kind		DCD777D2T
voltaggio voltage	V	18
batteria Litio battery Litium	Amp	2,0
potenza resa power output	W	340
velocità a vuoto no load speed	giri/min rpm	0-500 0-1750
capacità' del mandrino chuck size	mm	1,5-13
max. coppia di serraggio max. sustained torque	Nm	65
max. capacità' di foratura [legno] max. drilling capacity [wood]	mm	30
max. capacità' di foratura [metallo] max. drilling capacity [metal]	mm	13
pressione suono sound pressure	dB(A)	72 ± 3
potenza suono sound power	dB(A)	83 ± 3
vibrazioni mano/braccio [foratura metallo] hand/arm vibration [metal drilling]	m/s ²	2,5 ± 1,5
vibrazioni mano/braccio [avvitatura] hand/arm vibration [screwing]	m/s ²	2,5 ± 1,5
lunghezza length	mm	192
altezza height	mm	198
larghezza width	mm	67
peso weight	Kg	1,62

Avvitatori e trapani - Trapani a percussione a batteria

Trapano a percussione DCD796P3, 2 vel. a batteria XR 18 V

Art.93132



Descrizione:
Trapano Avvitatore DCD796P3 con percussione 18V XR Lito con batteria da 5.0Ah. **La nuova generazione di avvitatori con percussione dotati di batterie al Lito da 5.0Ah:** garantiscono un'autonomia eccezionale e una durata di vita elevata. Due velocità garantite da un sistema ad ingranaggi completamente in metallo, 15 punti di regolazione della

coppia per un corretto settaggio in ogni applicazione, mandrino autoserrante da 13mm completamente in metallo, luce LED in grado di illuminare l'area di lavoro. Possibilità di utilizzare la percussione per foratura in muratura. Sistema elettronico intelligente per il monitoraggio costante dell'utensile della batteria: una vera centralina. Impugnatura completamente in gomma per una presa corretta dell'utensile ed un confort eccezionale. La base dell'utensile presenta un gancio per cintura in metallo unito ad un porta inserti magnetico. **Il motore BRUSHLESS senza spazzole garantisce non solo maggiore autonomia ma una vita utile del motore straordinaria.**

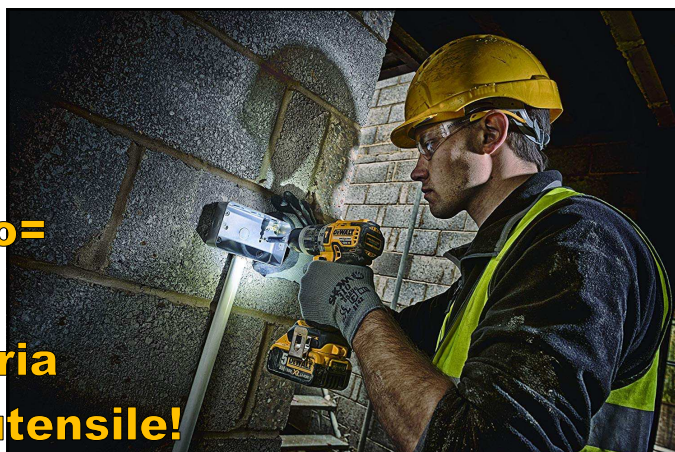
Dotazione: **3 batterie** al XR Lito, caricabatteria universale da 1 ora, gancio per cintura, portainseri magnetico e valigetta.

DESCRIZIONE DESCRIPTION	UNITA' UNIT	MISURA SIZE
tipo kind		DCD796P3
voltaggio voltage	V	18
batteria Lito battery Litium	Amp	5,0
potenza resa power output	W	460
velocità a vuoto no load speed	giri/min rpm	0-550 0-2000
percussioni al minuto beats per minute	n°/min	0-9350 0-34000
capacità del mandrino chuck size	mm	1,5- 13
max. coppia di serraggio max. sustained torque	Nm	70
max. capacità di foratura [legno] max. drilling capacity [wood]	mm	40
max. capacità di foratura [metallo] max. drilling capacity [metal]	mm	13
max. capacità di foratura [muratura] max. drilling capacity [masonry]	mm	13
pressione suono sound pressure	dB(A)	89 ± 3
potenza suono sound power	dB(A)	100 ± 3
vibrazioni mano/braccio [foratura metallo] hand/arm vibration [metal drilling]	m/s ²	2,5 ± 1,5
vibrazioni mano/braccio [foratura cemento] hand/arm vibration [concrete drilling]	m/s ²	11,5 ± 1,6
vibrazioni mano/braccio [avvitatura] hand/arm vibration [screw driving]	m/s ²	2,5 ± 1,5
lunghezza length	mm	190
altezza height	mm	203
larghezza width	mm	67
peso weight	Kg	1,8

Art.93132 €. 369,00

E' Possibile acquistare il **Trapano Avvitatore DCD796P**
In Promozione con Starter Kit DCB115P3 vd. pag. 29

**MOTORE BRUSHLESS:
SENZA SPAZZOLE!!!
Senza attrito e surriscaldamento=
maggiori prestazioni
maggior autonomia della batteria
maggior durata della vita dell'utensile!**



Avvitatori e trapani - Trapani a percussione a batteria

Trapano DCD996P mm13 18V XRP BL 3 velocità

Art.93132



Descrizione:

Trapano avvitatore DCD996 con con percussione 18V XR Lito con batteria FLEXVOLT da 6.0Ah. Tre velocità, 15 punti di regolazione della coppia, sistema ad ingranaggi in metallo, mandrino autoserrante da 13 mm completamente in metallo, luce LED a 3 posizioni in grado di illuminare l'area di lavoro. Possibilità di utilizzare la percussione per foratura in muratura. Impugnatura in gomma, gancio per cintura in metallo con porta inserti magnetico.

1 AUTONOMIA IMBATTIBILE

Batterie 18V 5Ah e motore BRUSHLESS.

2 MAGGIORE VELOCITÀ DI APPLICAZIONE

Velocità di applicazione migliorata del 43% grazie all'aumento di percussioni/minuto a 38.250.

3 MAGGIORE POTENZA

820 Watt di potenza erogata per la applicazioni più dure.

4 CONTROLLO

Frizione elettronica E-Clutch

5 MAGGIORE AFFIDABILITÀ

Interruttore rivestito e sigillato per una maggiore resistenza a polvere e umidità.

Dotazione: **2 + 1 batterie** al XR Lito, caricabatteria universale da 1 ora, 2 batterie al XR Lito da 18 V, gancio per cintura, valigetta.

Art. 93132200		
DESCRIZIONE DESCRIPTION	UNITA' UNIT	MISURA SIZE
tipo kind	DCD996P2	
voltaggio voltage	V	18
batteria XR Li battery XR Li	Ah	5
potenza resa power output	W	820
velocità a vuoto no load speed	giri/min rpm	0-450 / 0-1300 0-2000
percussioni al minuto beats per minute	n°/min	0-7650 / 0-25500 0-38250
capacità del mandrino chuck size	mm	1,5-13
max. coppia di serraggio [dura] max. sustained torque [hard]	Nm	95
max. coppia di serraggio [morbida] max. sustained torque [soft]	Nm	66
max. capacità di foratura [legno] max. drilling capacity [wood]	mm	55
max. capacità di foratura [metallo] max. drilling capacity [metal]	mm	15
max. capacità di foratura [muratura] max. drilling capacity [masonry]	mm	16
pressione suono sound pressure	dB(A)	97 ± 3
potenza suono sound power	dB(A)	108 ± 3
vibrazioni mano/braccio [foratura metallo] hand/arm vibration [metal drilling]	m/s ²	2,5 ± 1,5
vibrazioni mano/braccio [foratura cemento] hand/arm vibration [concrete drilling]	m/s ²	15 ± 3,9
vibrazioni mano/braccio [avvitatura] hand/arm vibration [screwing]	m/s ²	2,5 ± 1,5
lunghezza length	mm	213
altezza height	mm	208
larghezza width	mm	70
peso weight	Kg	2,1

Art.93132

€. 640,00 SC.15%

Promozione KIT Trapano DCD996 XRP
Con un doppio omaggio!!! Vd. pag. 19

Avvitatori e trapani - Trapani a percussione a batteria

Trapano a percussione DCD778D2T a 2 velocità a batteria XR 18 V, 2,0 Ah, serie economica

Art.93134



Descrizione:

Trapano a percussione DeWalt DCD778D2T a batteria al XR Litio da 18 V, 2,0 Ah per avvitature e forature, serie economica.

2 velocità variabili e reversibili, 15 regolazioni della coppia di serraggio, ingranaggi in metallo, mandrino autoserrante da 13 mm, luce al led.

Dotazione: 2 batterie al XR Litio da 2,0 Ah, caricabatteria universale XR, gancio per cintura, portainseriti magnetico e valigetta T-STAK.

Articolo ad esaurimento.

PROMO
€. 269,00

Art. 93134180		
DESCRIZIONE DESCRIPTION	UNITA' UNIT	MISURA SIZE
tipo kind	DCD778D2T	
voltaggio voltage	V	18
batteria XR Li battery XR Li	Ah	2
potenza resa power output	W	340
velocità a vuoto no load speed	giri/min rpm	0-500 0-1750
percussioni al minuto beats per minute	n°/min	0-8500 0-29750
capacità del mandrino chuck size	mm	1,5-13
max. coppia di serraggio [dura] max. sustained torque [hard]	Nm	65
max. coppia di serraggio [morbida] max. sustained torque [soft]	Nm	26
max. capacità di foratura [legno] max. drilling capacity [wood]	mm	30
max. capacità di foratura [metallo] max. drilling capacity [metal]	mm	13
max. capacità di foratura [muratura] max. drilling capacity [masonry]	mm	13
pressione suono sound pressure	dB(A)	87 ± 3
potenza suono sound power	dB(A)	98 ± 3
vibrazioni mano/braccio [foratura metallo] hand/arm vibration [metal drilling]	m/s ²	2,5 ± 1,5
vibrazioni mano/braccio [foratura cemento] hand/arm vibration [concrete drilling]	m/s ²	14 ± 3,9
vibrazioni mano/braccio [avvitatura] hand/arm vibration [screwing]	m/s ²	2,5 ± 1,5
lunghezza length	mm	204
altezza height	mm	198
larghezza width	mm	67
peso weight	Kg	1,52

PROMO KIT TRAPANI DCD996P XRP



Batteria	XR Lito
Voltaggio	18 V
Capacità batteria	5.0 Ah
Max coppia	95 Nm
Velocità	0-450/1300/2000 giri/min
Battuta	0-8600/25500/38250 colpi/min
Capacità mandrino	95 Nm
Max. capacità di foratura - [Legno]	55 mm
Max. capacità di foratura - [Metallo]	15 mm
Max. capacità di foratura - [Muratura]	16 mm

Trapano avvitatore DCD996 con percussione 18V XR Lito con batteria FLEXVOLT da 6.0Ah. Per la scheda tecnica vd. PAG. PRECEDENTE cod.93132.

ACQUISTA UN TRAPANO DCD996
 CON UN DOPPIO VANTAGGIO:

+ 1° OMAGGIO

**TERZA BATTERIA
 18V 5.0AH!**



+ 2° OMAGGIO

**SCEGLI UN ALTRO UTENSILE
 E COMIONI IL TUO KIT!**

PROMO
€.599,00

ARTICOLI IN PROMO

- COD. **DCD996 XRP + DCD740** TRAPANI DCD996P XRP + TRAPANI ANGOLARI DCD740NT
- COD. **DCD996 XRP + DCF880** TRAPANI DCD996P XRP + AVVITATORI DCF880 1/2" 203Nm
- COD. **DCD996 XRP + DCG412N** TRAPANI DCD996P XRP + SMERIGLIATRICI ANG. DCG412N
- COD. **DCD996 XRP + DCM565N** TRAPANI DCD996P XRP + ELETTOSEGA DCM565N
- COD. **DCD996 XRP + DCS334** TRAPANI DCD996P XRP + SEGHETTI ALTERNATIVI DCS334
- COD. **DCD996 XRP + DCS570NT** TRAPANI DCD996P XRP + TRONCATRICI DCS570NT mm184
- COD. **DCD996 XRP + DCV100** TRAPANI DCD996P XRP + SOFFIATORE DCV100-XJ

Promozione 2020 VALIDA FINO AD ESAURIMENTO SCORTE

2° OMAGGIO

SCEGLI QUI UN ALTRO UTENSILE E COMIONI IL TUO KIT DeWALT

**+ 1°
OMAGGIO**

**TERZA BATTERIA
18V 5.0AH!**



**+ 2°
OMAGGIO**

**SCEGLI UN
ALTRO UTENSILE
E COMIONI
IL TUO KIT!**

Troncatrice DCS570NT Art.92810



Descrizione:
Troncatrice Compatta DeWalt DCS570NT 18V, motore brushless. Molto elevata profondità di taglio (max. 64 mm). Buona visibilità durante il taglio data dalla luce LED.

Seghetto Alternativo DCS334N Art.92857



Descrizione:
Seghetto alternativo DCS331 per impieghi pesanti. Lunghezza Corsa 26mm. Taglio inclinato 45°. Max profondità di taglio [Legno] 135 mm [Metallo] 10 mm.

Trapano avvitatore DCF880N Art.93037



Descrizione:
Avvitatore ad impulsi DCF880M2 con attacco da 1/2" a batteria al XR Lito. Coppia massima 203 Nm, ingranaggi in metallo, luce al led. **Motore Brushless.**

Smerigliatrice angolare DCG412N Art.92425



Descrizione:
Smerigliatrice angolare DeWalt DCG412N per dischi da 125mm, 18V. Freno motore elettronico per una riduzione dei tempi di stop del disco. Protezione disco ad attacco rapido.

Elettrosega DCM565N Art.92865



Descrizione:
Sega DCM565N a batteria Fornita con una barra e catena Oregon, Lunghezza barra: 30 cm

Trapano angolare DCD740NT Art.93076



Descrizione:
Trapano angolare DeWalt DCD740, 18V. Due velocità meccaniche - Mandrino autoserrante 1.0-10mm. Max. capacità di foratura - [Legno] 28 mm Max. capacità di foratura - [Metallo] 10 mm Peso: 1.75 Kg

Soffiatori DCV100 18V XR Art.94222



Descrizione:
Soffiatore DeWalt DCV100-XJ Lunghezza 508 mm Velocità Ventilatore: 18,000 RPM Potenza resa: 265 Watt Dotazione: Ugello e inserti

Avvitatori e trapani - Trapani a percussione

Trapano a percussione DWD024KS mm13 650W



Descrizione:
Trapano DeWalt DWD024KS con percussione, 650 W Con Mandrino professionale autoserrante. Controllo elettronico della velocità e reversibilità per la lavorazione di diversi materiali. Interruttore a due dita a prova di polvere per una lunga durata. Mandrino professionale autoserrante 1.5 - 13mm. Interruttore con velocità variabile Impugnatura posteriore gommata per garantire maggiore confort durante l'utilizzo Possibilità di blocco della rotazione per lavorazioni continuative Dotazione: mandrino, valigetta rigida.

Art.93166 €. 125,00 SC.15%

Art.93166

Art. 93166024		
DESCRIZIONE DESCRIPTION	UNITA' UNIT	MISURA SIZE
tipo kind	DWD024KS	
capacità del mandrino chuck size	mm	1,5-13
voltage	V	230
potenza assorbita power input	W	701
potenza resa power output	W	302
velocità a vuoto no load speed	giri/min rpm	0-2800
percussioni al minuto beats per minute	n°/min	0-47600
filetto dell'alberino spindle thread	"	1/2 x 20 UNF
max. capacità di foratura [legno] max. drilling capacity [wood]	mm	25
max. capacità di foratura [acciaio] max. drilling capacity [steel]	mm	13
max. capacità di foratura [cemento] max. drilling capacity [concrete]	mm	16
pressione suono sound pressure	dB(A)	94 ± 3
potenza suono sound power	dB(A)	105 ± 3,2
vibrazioni mano/braccio [metallo] hand/arm vibration [metal]	m/s ²	2,5 ± 1,5
vibrazioni mano/braccio [percussione] hand/arm vibration [percussion]	m/s ²	25,3 ± 3,1
lunghezza length	mm	255
altezza height	mm	180
peso weight	Kg	1,82

Trapano a percussione DWD522KS a 2 velocità, 950 W



Descrizione:
Trapano DeWalt DWD522KS con percussione, 950 W. 2 velocità variabili e reversibili con frizione, interruttore e impugnatura in gomma morbida. Dotazione: mandrino autoserrante da mm 13, impugnatura laterale orientabile, stop di profondità, valigetta.

PROMO
€. 179,00

Art.93198

Art. 93198200		
DESCRIZIONE DESCRIPTION	UNITA' UNIT	MISURA SIZE
tipo kind	DWD522KS	
voltage	V	230
potenza assorbita power input	W	950
potenza resa power output	W	415
velocità a vuoto no load speed	giri/min rpm	0-1250 0-3500
percussioni al minuto beats per minute	n°/min	0-56000
capacità del mandrino chuck size	mm	1,5-13
filetto dell'alberino spindle thread	"	1/2 X 20 UNF
max. coppia di serraggio max. sustained torque	Nm	40-20
max. capacità di foratura [legno] max. drilling capacity [wood]	mm	40
max. capacità di foratura [acciaio] max. drilling capacity [steel]	mm	13
max. capacità di foratura [cemento] max. drilling capacity [concrete]	mm	20
lunghezza length	mm	370
altezza height	mm	210
peso weight	Kg	2,8

Avvitatori e trapani - Trapani rotativi

Trapano rotativo DW246 a 1 velocità, 701 W



Descrizione:
Trapano rotativo DeWalt DW246, 701 W, per forature di grande diametro in materiali di durezza elevata quali acciai al carbonio, legati, inox o ghise. 1 velocità variabile e reversibile 0 - 600 giri/min, mandrino autoserrante da mm 13, interruttore e impugnatura in gomma morbida, ingranaggi in metallo.
Dotazione: impugnatura laterale orientabile.

Articolo ad esaurimento.

Art.93265246 €. 260,00 SC.15%

Trapano rotativo D21441-QS 13 mm 770W



Descrizione:
Trapano rotativo DeWalt D21441
Doppia velocità per garantire una ottima potenza in ogni condizione di utilizzo, motore potente che garantisce elevate performance in foratura.
Nuova frizione a sfere, brevettata, garantisce un miglior controllo in fase di utilizzo.
Scatola ingranaggi in polimeri arrotondata per garantire ergonomia ed comfort d'uso. Scatola guida garantisce maggior vita utile.
Nuovo supporto dell'indotto garantisce una più lunga vita utile.
Dotazione: impugnatura laterale, stop di profondità.

Art.93267441 €. 290,00 SC.15%

Art.93265

Art. 93265246		
DESCRIZIONE DESCRIPTION	UNITA' UNIT	MISURA SIZE
tipo kind	DW246	
voltaggio voltage	V	230
potenza assorbita power input	W	701
potenza resa power output	W	385
velocità a vuoto no load speed	giri/min rpm	0-600
capacità del mandrino chuck size	mm	1,5-13
filetto dell'alberino spindle thread	"	1/2 x 20 UNF
max. coppia di serraggio max. sustained torque	Nm	57,3
max. capacità di foratura [legno] max. drilling capacity [wood]	mm	35
max. capacità di foratura [acciaio] max. drilling capacity [steel]	mm	13
lunghezza length	mm	310
altezza height	mm	195
peso weight	Kg	1,6

Art.93267

Art. 93267441		
DESCRIZIONE DESCRIPTION	UNITA' UNIT	MISURA SIZE
tipo kind	D21441	
voltaggio voltage	V	230
potenza assorbita power input	W	770
potenza resa power output	W	425
velocità a vuoto no load speed	giri/min rpm	0-1100 0-2700
capacità del mandrino chuck size	mm	1,5-13
filetto dell'alberino spindle thread	"	1/2 x 20 UNF
max. coppia di serraggio max. sustained torque	Nm	40-20
max. capacità di foratura [legno] max. drilling capacity [wood]	mm	35
max. capacità di foratura [acciaio] max. drilling capacity [steel]	mm	13
pressione suono sound pressure	dB(A)	94±2,8
potenza suono sound power	dB(A)	83±2,8
vibrazioni mano/braccio [metallo] hand/arm vibration [metal]	m/s ²	3,6±1,5
lunghezza length	mm	352
altezza height	mm	195
peso weight	Kg	2,2

Avvitatori e trapani - Trapani rotativi - Accessori per trapani a batteria

Trapano rotativo ad angolo D21160 a 1 velocità, 350 W

Art.93287



Descrizione:
Trapano rotativo ad angolo DeWalt D21160, 350 W, ideale per applicazioni in spazi ristretti. 1 velocità variabile e reversibile 0 - 1200 giri/min, mandrino a cremagliera da mm 10, interruttore a staffa lungo tutto il corpo. Dotazione: chiave per mandrino.

Art.93287160 €. 285,00 SC.15%

Art. 93287160		
DESCRIZIONE DESCRIPTION	UNITA' UNIT	MISURA SIZE
tipo kind	D21160	
voltaggio voltage	V	230
potenza assorbita power input	W	350
potenza resa power output	W	180
velocità a vuoto no load speed	giri/min rpm	0-1200
capacità del mandrino chuck size	mm	1 - 10
filetto dell'alberino spindle thread	"	3/8 X 24 UNF
max. coppia di serraggio max. sustained torque	Nm	9,2
max. capacità di foratura [legno] max. drilling capacity [wood]	mm	20
max. capacità di foratura [acciaio] max. drilling capacity [steel]	mm	10
lunghezza length	mm	262
altezza height	mm	50
peso weight	Kg	1,7

Avvitatori e trapani - Accessori per trapani a batteria

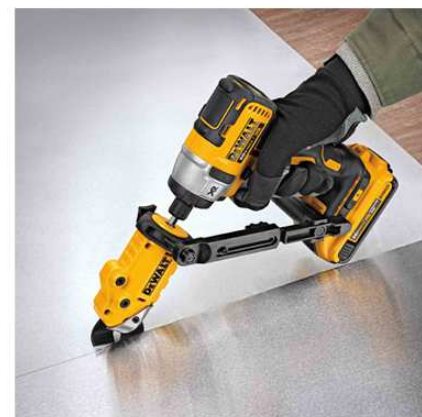
CESOIA DT70620-QZ x trapani batteria

Art.93420



Descrizione:
Accessorio cesoia per avvitatori e avvitatori ad impulse: trasforma l'avvitatore in una pratica cesoia per tagliare lamiere max 1,25 mm, canaline, plastic, gomma, cartone, vinile, reti metalliche, ecc. Testa girevole a 360°, morsetto regolabile per fissaggio su qualunque avvitatore.

PROMO
€. 59,90



Utensili elettrici - Adattatori

Adattatore magnetico angolare DT71517

Art.93740170



Descrizione:
Adattatore magnetico angolare DT71517 per avvitatori, ideale per avvitature e forature in spazi ristretti o di difficile accesso. Fornito con inserti da 25 mm: Ph2 x 2, Pz2 x 3, T10, T15, T20, T25.

PROMO
€. 24,90

Martelli elettropneumatici - Tassellatori

SET D25333K

Art.93802



Descrizione:

TASSELLATORE SDS-PLUS A "L" 3 MODALITÀ 30mm 3.5J 950W CON AVC

Leader nella sua categoria in termini di performance grazie all'elevata velocità di foratura

3 modalità di utilizzo: Foratura, Foratura con percussione, Percussione (Scalpellatura)

Perform & Protect: il più basso livello di vibrazioni triassiali sul sistema mano-braccio: 6.9m/s², migliorano il comfort d'uso

La frizione meccanica riduce il contraccolpo in caso di stallo della punta

Disegn compatto, leggero ed ergonomico per un miglior comfort negli utilizzi prolungati

Ideale per applicazioni di ancoraggio e fissaggio in muratura e cemento. Capacità di foratura da 4 a 30mm

Perform & Protect: possibilità di collegamento al sistema di aspirazione polveri D25304DH (venduto separatamente), riduce le polveri nell'ambiente di lavoro.

+ Set 11 punte e 4 scalpelli DT9679-QZ

+ Valigetta TSTAK IV doppio cassetto

DWST1-70706

PROMO
€. 359,00



Art.93805

Tassellatore DCH273NT SDS-Plus 18V



Descrizione:

Tassellatore elettropneumatico DCH273NT SDS-PLUS, 400 Watt **motore brushless**.

Ottima performance di durata, più di 90 fori (Ø 10x80mm) con una sola carica.

3 modalità di utilizzo: rotazione, rotazione con percussione, sola percussione (scalpellatura).

La frizione elettronica permette

di mantenere un livello di taratura costante nel tempo. 6.6m/s², il più basso livello di vibrazioni della sua categoria per una maggior comfort d'uso e un minor affaticamento. Luce LED posizionata sulla scocca anteriore per garantire ottima visibilità durante l'uso

Ideale per applicazioni di ancoraggio e fissaggio in muratura e cemento: fori da 4mm a 16mm. Capacità massima di foratura di 24mm.

Compattezza, leggerezza ed ergonomia permettono un incredibile comfort anche nelle lavorazioni continuative.

Dotazione: Gancio per cintura.

Art.93805 €. 450,00 SC.15%

Art.93805180 €. 569,00

Tassellatore DCH273NT In

Promozione con

Starter Kit DCB115P3 vd. pag. 29

Art . 93805180

DESCRIZIONE DESCRIPTION	UNITA' UNIT	MISURA SIZE
tipo kind		DCH273P2
voltaggio voltage	V	18
batteria XR Lito battery XR Lithium	Ah	5,0
potenza resa power output	W	400
velocità a vuoto no load speed	giri/min rpm	0-1100
percussioni al minuto beats per minute	n°/min	0-4600
energia del colpo (EPTA 05/2009) impact energy (EPTA 05/2009)	J	2,1
attacco tool holder		SDS-Plus
max. capacità di foratura [legno] max. drilling capacity [wood]	mm	26
max. capacità di foratura [metallo] max. drilling capacity [metal]	mm	13
max. capacità di foratura [cemento] max. drilling capacity [concrete]	mm	24
pressione suono sound pressure	dB(A)	86 ± 3
potenza suono sound power	dB(A)	97 ± 3
vibrazioni mano/braccio [foratura cemento] hand/arm vibration [concrete drilling]	m/s ²	6,6 ± 1,5
vibrazioni mano/braccio [scalpellatura] hand/arm vibration [chiselling]	m/s ²	5,4 ± 1,5
vibrazioni mano/braccio [foratura metallo] hand/arm vibration [metal drilling]	m/s ²	2,5 ± 1,5
lunghezza length	mm	301
altezza height	mm	202
larghezza width	mm	85
peso weight	Kg	3,1

Tassellatore D25032K, mm 22



Descrizione:
Tassellatore elettropneumatico DeWalt D25032, 780 W, con attacco SDS-Plus. Con rotazione e percussione per ancoraggi e fissaggi in muratura e cemento da 4 a 22 mm. Velocità variabile e reversibile 0 - 1150 giri/min con controllo elettronico e frizione, impugnatura in gomma, protezione dalla polvere.
Dotazione: impugnatura laterale orientabile, stop di profondità, valigetta.

Art.93823 € . 190,00 SC.15%

Art . 93825100		
DESCRIZIONE DESCRIPTION	UNITA' UNIT	MISURA SIZE
tipo kind	D25134K	
voltaggio voltage	V	230
potenza assorbita input power	W	800
velocità a vuoto no load speed	giri/min rpm	0-1500
percussioni al minuto beats per minute	n°/min	0-5540
energia del colpo impact energy	J	0-2,8
attacco tool holder		SDS-Plus
max. capacità di foratura [legno] max. drilling capacity [wood]	mm	30
max. capacità di foratura [metallo] max. drilling capacity [metal]	mm	13
max. capacità di foratura [cemento] max. drilling capacity [concrete]	mm	26
max. capacità di foratura [corona] max. drilling capacity [core bit]	mm	65
vibrazioni mano/braccio [foratura cemento] hand/arm vibration [concrete drilling]	m/s ²	15,7 ± 1,5
vibrazioni mano/braccio [scalpellatura] hand/arm vibration [chiselling]	m/s ²	14,3 ± 1,5
vibrazioni mano/braccio [foratura metallo] hand/arm vibration [metal drilling]	m/s ²	< 2,5
vibrazioni mano/braccio [avvitatura] hand/arm vibration [screwing]	m/s ²	< 2,5
pressione suono sound pressure	dB(A)	89 ± 3,8
potenza suono sound power	dB(A)	100,1 ± 3,8
lunghezza length	mm	355
altezza height	mm	210
peso weight	Kg	3

PROMO
€ . 189,00

Art.93823

Art . 93823100		
DESCRIZIONE DESCRIPTION	UNITA' UNIT	MISURA SIZE
tipo kind	D25032K	
voltaggio voltage	V	230
potenza assorbita input power	W	710
velocità a vuoto no load speed	giri/min rpm	0-1550
percussioni al minuto beats per minute	n°/min	0-5680
energia del colpo impact energy	J	0-2
attacco tool holder		SDS-Plus
max. capacità di foratura [legno] max. drilling capacity [wood]	mm	30
max. capacità di foratura [metallo] max. drilling capacity [metal]	mm	13
max. capacità di foratura [cemento] max. drilling capacity [concrete]	mm	22
max. capacità di foratura [corona] max. drilling capacity [core bit]	mm	50
vibrazioni mano/braccio [foratura cemento] hand/arm vibration [concrete drilling]	m/s ²	13,6 ± 1,5
vibrazioni mano/braccio [foratura metallo] hand/arm vibration [metal drilling]	m/s ²	< 2,5
vibrazioni mano/braccio [avvitatura] hand/arm vibration [screwing]	m/s ²	< 2,5
potenza sonora sound power	dB(A)	89 ± 3,8
pressione acustica sound pressure	dB(A)	100,1 ± 3,8
lunghezza length	mm	330
altezza height	mm	210
peso weight	Kg	2,5

Art.93825

Tassellatore D25134K 800W SDS-Plus



Descrizione:
Tassellatore elettropneumatico D25134K SDS-PLUS, 800 Watt. Ideale per ancoraggi e fissaggi nel calcestruzzo e muratura da 4 a 26mm di diametro. Rotostop per lavori di scrostatura leggera in mattone, cemento leggero e occasionalmente cemento. Mandrino autoserrante 13mm attacco rapido per forature su legno, acciaio e per avvitatura. Possibilità di sola rotazione per foratura in legno, ferro e ceramiche. Velocità variabile per il massimo controllo in ogni applicazione. Impugnatura rivestita in gomma morbida per un miglior comfort d'uso. Dotazione: Mandrino autoserrante 13mm ad aggancio rapido, Valigetta TSTAK

SET DT7926 punte EXTREME 2™ per metallo Art.11205



Descrizione:
Cassetta rigida ideale per resistere alle condizioni più gravose del cantiere con punte EXTREME 2™ per metallo, 29 pz mis.1-13.

PROMO € 79,00

SET DT6956 punte da trapano Art.11840



Descrizione:
Set di 5 Punte per muratura DeWALT nelle seguenti misure metriche: 4, 5, 6, 8, 10 mm
Fornito in Custodia in plastica per la conservazione delle cassette.

PROMO € 8,50

SET DT70753 punte SDS+ Art.11842



Descrizione:
Set di 10 Punte SDS+ Extreme2 per muratura
Diametri: 5mm x 110mm, 6mm x 110mm x2, 6mm x 160mm x2, 7mm x 160mm, 8mm x 160mm, 9mm x 160mm, 10mm x 160mm, 12mm x 160mm.

PROMO € 32,50

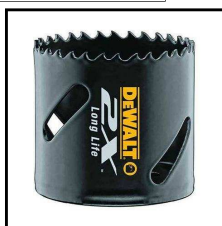
SET DT71566 per forare e avvitare Art.11850



Descrizione:
Set 100 pezzi per forare e avvitare contenente:
12 Punte metallo misure: 1,5-2-2,5-3-4-4,5-5-5,5-6-6,5mm
5 Punte legno misure: 3-4-5-6-8mm
7 Punte muratura misure: 5-5,5-6-7-8-10-12mm
2 Seghe a tazza 32-44mm
1 Mandrino per sega a tazza
3 Inserti a bussola 6-8-10mm
1 Punta a svasare
1 Adattatore magnetico
15 Inserti misti da 50mm
53 Inserti misti da 25mm

PROMO € 29,90

SET seghe a tazza DT8270L Art.16660



Descrizione:
SET di 11 PEZZI 2X SEGHE A TAZZA BIM GENERICO DT8270L.
Diametro 22, 29, 35, 44, 51, 64, 68 mm
Profondità di taglio 46 mm
Materiale M42

PROMO € 95,00

SET DT71516 24 pezzi + cricchetto Art.93591 **SET DT7944M 31 pezzi Art.93594**



Descrizione:
SET DT71516-QZ di 24 pezzi CON INSERTI E BUSSOLE per avvitatura e cricchetto.
Compatta e robusta cassetta per un sicuro e facile alloggiamento degli accessori.
Bussole(mm): 6, 7, 8, 10, 11, 13. Chiave.
Porta inserti. Inserti da 25mm: Pz2 x 2, Pz3, Ph1, Ph2 x 2, T10, T15, T20, T25, T30, T40, Hex 4, Hex 5, Hex 6, Adattatore.

Art.93591 €39,76 SC.30%



Descrizione:
SET da 31 inserti avvitatura per trapano. Contiene i seguenti modelli di inserti: Pz, Phillips, Torx, Punta piatta, esagonale.
2 PH1, 2 PH2 e 1 PH3.
Torx: 2 T10, 2 T15, 2 T20, 2 T25, 2 T30 e 2 T40
Lama Piatta: da 4.5 - da 5.5 e da 6.5mm
Esagonale da 3 - 2 da 4 e da 5mm +
Con Porta inserti universale.

PROMO € 9,00

Utensili elettrici - Pistole termiche

Pistola termica D26414, 2000 W



Descrizione:
Pistola termica professionale DeWalt D26414, 2000 W, per la rimozione di vernice, per sigillatura, modellamento di plastica, essiccamento di vernici fresche, etc.
Dotazione: nasello conico e nasello a coda di pesce in acciaio.

Art.94213 €. 140,00 SC.15%

Art.94213

Art. 94213200		
DESCRIZIONE DESCRIPTION	UNITA' UNIT	MISURA SIZE
<i>tipo</i> <i>kind</i>	D26414	
<i>voltaggio</i> <i>voltage</i>	V	230
<i>potenza assorbita</i> <i>power input</i>	W	2000
<i>temperatura di esercizio</i> <i>operating temperature</i>	°C	50-600
<i>flusso d'aria</i> <i>air flow</i>	l/min	650
<i>lunghezza</i> <i>length</i>	mm	265
<i>altezza</i> <i>height</i>	mm	210
<i>peso</i> <i>weight</i>	Kg	0,85

Utensili elettrici - Soffiatori

Soffiatori DCV100 18V XR



Descrizione:
Soffiatore DeWalt DCV100-XJ 18V XR
Compatto, ergonomico e leggero. Autonomia fino a 18 ore.
Lunghezza 508 mm
Velocità variabile
Velocità Ventilatore: 18,000 RPM
Potenza resa: 265 Watt
Dotazione: Ugello e inserti
Peso: 1.3 Kg

Art.94222 €. 135,00 SC.15%

Art.94222

Soffiatore DCV100 In Promozione con il Trapano DCD996 XRP vd. pag. 19

Utensili elettrici - Aspiratori

Aspiratori DCV584L 18V I.7,5



Descrizione:
L'aspiratore DeWalt DCV584, 300 Watt, con o senza cavo, per superfici asciutte e bagnate, può essere alimentata tramite batteria da 18 V nonché da alimentazione a presa. Dotato di un filtro HEPA ad alta efficienza, lavabile, che trattiene il 99.97% di polvere con una finezza pari a 0,3 µ. Il tubo, il cavo e il vano portaoggetti integrati permettono di trasportarla e riporla comodamente. Fornito con 1 tubo da 2 m, 1 bocchetta a lancia e 1 bocchetta larga.
Capacità: aspirazione asciutta/bagnata: 7,5 l.

Art.94233 €. 353,00 SC.15%

Art.94233



In Promozione con Starter Kit DCB115P3 vd. pag. 29

Torcia DCL040 18V



Descrizione:
Torcia Led DeWalt DCL040, 18V batteria XR LITIO.
Design leggero e compatto con corpo resistente agli urti, 110 LUMEN con oltre 10.000 ore di vita.
Testa rotabile di 90° in verticale.
Gancio per la cintura.
Compatibile con batterie da 18V 4.0Ah, 3.0Ah o 1.5Ah.

**ILLUMINAZIONE
XR 18V**

Art.9445150 €. 45,00



Torcia DCL050 18V



Descrizione:
Torcia Led DeWalt DCL050, 18V batteria XR LITIO.
Luminosità di 250-500lumen, Impostazioni di luminosità variabile per massima luminosità e autonomia prolungata.
Autonomia fino a 10 ore.
Angolo di pivot 144°. 9 posizioni.
Gancio estendibile.
Altezza 345 mm
Lunghezza 95 mm
Peso (batteria inclusa) 1100 g

Art.9445250 €. 89,00 sc.15%

Accessori - Cassette porta utensili

Cassetta Porta elettroutensili DWST1-70703



Art.81600

PROMO
€. 29,00

Cassetta Porta Minuterie DWST1-71195



Art.81601

PROMO
€. 29,00

VALIGETTA TSTAK™ II ORGANIZER SENZA PORTAMINUTERIE, CON SPUGNA PRETAGLIATA.

VALIGETTA TSTAK™ VI PORTAUTENSILI PROFONDA CON DIVISORIO REMOVIBILE.

STARTER KIT DCB115P3 3 batterie 18V 5Ah Li + caricabatterie

Art.94455



Descrizione:

Kit di 3 batterie al litio 5 Ah 18 Volts XR + 1 caricabatteria DCB115 adatto per batterie da 10,8/14,4/18 volts. Adatto per tutti i 18 Volt XR macchinari a batteria DEWALT.

Caricabatterie DCB115 per la nuova piattaforma XR LITIO è un caricatore rapido di sistema in grado di caricare 10.8V, 14.4V e 18V.

Carica tutti i DEWALT XR accumulatori a scorrimento (1,3 - 5,0 Ah) da 10,8 a 18 Volt.

Consente un'elevata durata della batteria con la massima capacità di memoria. Il display a LED indica lo stato dell'accumulatore e di carica.

Adatto anche per il montaggio su parete a causa di dimensioni molto compatte particolarmente adatte per il montaggio.

Tempo di ricarica: 30 minuti per batterie da 1.5Ah

Voltaggio	10.8 - 14.4 - 18 V
Batteria	LITIO XR
Corrente di ricarica	4.0 A
Tempo di ricarica	30 (1.5 Ah) min
Larghezza	115 mm
Altezza	80 mm
Lunghezza	150 mm
Peso	0.500 Kg

Art.94455

€ 585,00 SC.15%

Il sistema da 18V garantisce l'utilizzo della stessa batteria anche su altri utensili di pari voltaggio.

PROMO STARTER KIT DCB115P3



ACQUISTA LO STARTER KIT E SCEGLI ALTRI

CARICABATTERIE + 3 BATTERIE 18V 5Ah AL PREZZO PROMO € 289,00

2 ELETTROUTENSILI TRA QUELLI ALLA PAG. SUCCESSIVA **A PREZZI SCONTATI!!!**

Promozione 2020 VALIDA FINO AD ESAURIMENTO SCORTE

SCEGLI QUI 2 UTENSILI E COMPONI IL TUO KIT DeWALT

Troncatrice DCS570NT Art.92810



Descrizione:
Troncatrice Compatta DeWalt DCS570NT 18V, motore brushless. Molto elevata profondità di taglio (max. 64 mm).

€. 240,00

Sega universale DCS367NT At.92853



Descrizione:
Sega universale DeWalt DCS367NT compatta e ergonomica. Orientamento lama in 4 posizioni. Cambio lama senza chiave. Luce LED per una perfetta illuminazione della superficie di taglio.

€. 260,00

Seghetto Alternativo DCS334N Art.92857



Descrizione:
Seghetto alternativo DCS331 per impieghi pesanti. Lunghezza Corsa 26mm. Taglio inclinato 45°. Max profondità di taglio [Legno] 135 mm [Metallo] 10 mm.

€. 225,00

Smerigliatrice angolare DCG405N Art.92420



Descrizione:
Smerigliatrice angolare DeWalt DCG405NR per dischi da 125mm, 18V. Freno motore elettronico per una riduzione dei tempi di stop del disco. Protezione disco ad attacco rapido.

€. 190,00

Avvitatore DCF894N Art.93055



Descrizione:
Avvitatore ad impulsi a pistola DeWalt DCF894 con attacco quadro da 1/2" batteria al XR Lito 18 V, 5 Ah. Coppia massima 447 Nm, ingranaggi in metallo, luce al led. **Motore Brushless.**

€. 200,00

Trapano a percussione DCD796N



Descrizione:
Trapano Avvitatore DCD796P2 con percussione . Due velocità garantite da un sistema ad ingranaggi in metallo, 15 punti di regolazione della coppia per un corretto settaggio in ogni applicazione, mandrino autoserrante da 13mm in metallo.

€. 160,00

Trapano angolare DCD740NT Art.93076



Descrizione:
Trapano angolare 2 velocità meccaniche Mandrino autoserrante 1.0-10mm Max. capacità di foratura - [Legno]28 mm Max. capacità di foratura - [Metallo]10 mm

€. 190,00

Cesoie per metalli DCS491N Art.92873



Descrizione:
Cesoie per metalli DCS491N a batteria 18 V, 0-2450 colpi/min. Per taglio lamiere fino ad uno spessore massimo di mm 1,0 su acciaio inox e mm 1,3 su ferro dolce e alluminio, no lamiere ondulate.

€. 260,00

Tassellatore DCH273NT Art.93805



Descrizione:
Tassellatore elettropneumatico DCH273NT SDS-PLUS, 400 Watt. 3 modalità di utilizzo: rotazione, rotazione con percussione, sola percussione (scalpellatura). Con il più basso livello di vibrazioni della sua categoria.

€. 320,00

Aspiratore DCV584L Art.94233



Descrizione:
L'aspiratore DeWalt DCV584, 300 Watt, con o senza cavo, per superfici asciutte e bagnate, può essere alimentata tramite batteria da 18 V nonché da alimentazione a presa.

€. 220,00

Sei pronto ad ordinare?

- Manda un email a info@gnuttibortolo.com
- Oppure vai su www.gnuttibortolo.com!!!
 - Seguici su Facebook

Gnutti Bortolo Lumezzane



Gnutti Bortolo

DISTRIBUZIONE INDUSTRIALE
INDUSTRIAL DISTRIBUTION

Via Monsuello 34 — 25065 Lumezzane (Brescia)
ITALY — P. IVA 00547380980
Tel.0308926011 — Fax. 0308926211
info@gnuttibortolo.com

www.gnuttibortolo.com